

# Campobello Whale Rescue Team



For **Whale Emergencies** please call:  
Pour les **urgences** impliquant  
des **baleines**, appelez :

**1-866-567-6277**  
or/ou **VHF 16**



## Des pêcheurs qui s'entraident pour porter secours aux baleines

### Buts

- Appuyer et encourager l'industrie de la pêche et autres marins à s'impliquer et participer à la conservation des baleines.
- Augmenter la sensibilisation du public à l'égard des efforts pour diminuer les effets négatifs des empêtrements de baleines.

### Comment?

En fournissant un programme de désempêtrement et de libération de baleines dans les provinces Maritimes et Québec.

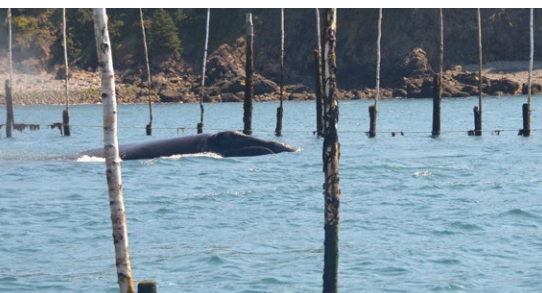
- Encourager l'industrie de la pêche et autres marins à signaler les baleines en détresse.
- Maintenir une équipe de sauvetage de baleines afin de fournir une intervention rapide pour évaluer, documenter et si possible libérer les baleines des lignes d'empêtrement.



*L'équipe utilise un couteau fixe attaché à un bâton pour couper des lignes enroulées autour de la tête d'une baleine à bosse.*

### Pourquoi y a-t-il un besoin au niveau de la capacité d'intervention?

L'empêtrement des baleines dans des engins de pêche est un problème mondial. L'équipe de Campobello Whale Rescue Team (CWRT) se dévoue à intervenir dans nos régions en raison de la préoccupation grandissante envers les baleines et nos pêcheurs. Ces empêtrements sont coûteux pour les pêcheurs à cause des pertes d'équipement, ainsi que le coût et le temps associés à les réparer et les remplacer. Les empêtrements de baleines inquiètent considérablement le public. Les pêcheurs reconnaissent ceci et veulent faire leur part pour mitiger le problème à travers des programmes de désempêtrement et de libération de baleines.



*Des piégeages dans des harenguiers ne sont pas habituellement mortels pour les grandes baleines, si elles peuvent être libérées rapidement.*

La sévérité des empêtrements peut varier de mineure à mortelle pour la baleine. Dans plusieurs cas, la baleine se libère elle-même de la majorité des équipements et survie à l'empêtrement. Par contre, les lignes d'empêtrement qui demeurent sur la baleine peuvent mettre en danger sa santé et compromettre sa capacité de se nourrir, socialiser, migrer et même survivre.

La CWRT, en association avec le Marine Animal Response Society (MARS), Pêches et Océans Canada (MPO), interviendront aux empêtrements et piégeages de baleines dans les provinces Maritimes du Canada. Pour signaler des urgences de mammifères marins, veuillez appeler MARS au **1-866-567-6277** ou la Garde côtière canadienne sur la station de radio **16 VHF**.

### Le processus

Les empêtrements sont transmis à l'équipe de Campobello Whale Rescue Team (CWRT).

- **N'essayez pas de libérer la baleine vous-même. Ne coupez pas les lignes de fuite et les bouées présent après la baleine. L'équipement d'empêtrement est utilisé par l'équipe dans le but de porter secours la baleine.**
- La CWRT interviendra immédiatement; selon l'état de la température et l'heure de la journée.



*Des empêtrements comme celle-ci peuvent causer des décès et blessures graves aux baleines. La CWRT a été capable de sauver cette baleine.*

- Il est essentiel que l'embarcation qui signale l'incident se tienne près de la baleine empêtrée et la garde en vue, si possible.
- Une fois sur les lieux, la CWRT évaluera et documentera l'empêtrement.
- La CWRT tentera de libérer la baleine s'il est possible et sécuritaire de le faire.

### À propos de Campobello Whale Rescue Team

Campobello Whale Rescue Team du Canadian Whale Institute, formée en 2002, est une institution qui comprend des pêcheurs et biologistes. Ils ont des connaissances de premier ordre au niveau des eaux Maritimes, des équipements de pêche ainsi que des comportements des baleines.



*Désempêtrer des baleines de façons sécuritaire nécessite un travail d'équipe! Le système de surveillance mutuelle est le principe directeur de tous nos efforts.*

- Les membres de l'équipe sont formés pour utiliser des équipements spécialisés pour désempêtrer les baleines des engins de pêche (eg., filet, ligne de pêche, harenguiers, etc.) et travailler avec les propriétaires des engins pour libérer les baleines.
- La CWRT est autorisée et approuvée par le MPO, pour libérer les baleines dans les régions des Maritimes et du Golfe du Saint-Laurent, incluant la baleine noire de l'Atlantique Nord, une espèce en danger.
- La CWRT offre de la formation de base pour toute personne intéressée à soutenir le programme.



*Célébration d'un désempêtrement réussi.*

Vous pouvez aider à appuyer notre mission. Une contribution déductible d'impôts au Canadian Whale Institute aidera l'équipe de Campobello Whale Rescue Team à sauver d'autres baleines empêtrées.

Les dons peuvent être faits à travers CanaDon:

<https://www.canadahelps.org/fr/organismesdebienfaisance/canadian-whale-institute/>

Ou vous pouvez faire parvenir un chèque ou un mandat postal à l'adresse suivante: Canadian Whale Institute, 16 chemin Herring Cove, Welshpool, Nouveau-Brunswick E5E 1B6 Canada



**CANADIAN WHALE INSTITUTE**

Les photographies additionnelles ont été fournies par le Center for Coastal Studies et par le New England Aquarium.